

PIANO DI EMERGENZA E DI EVACUAZIONE

ISTITUTO COMPRENSIVO STATALE "82° C. D. -S.M. D'Acquisto" Via Lazio, 20 - 80145 NAPOLI



DS: prof.ssa Francesca Longo
 RSPP: arch. Barbara Rubino

NUMERI DI EMERGENZA

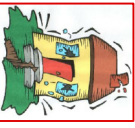
Polizia di Stato	113
Carabinieri	112
Vigili del Fuoco	115
Emergenza Sanitaria	118
Guardia di Finanza	117

LEGENDA

- IDRANTE
- ESTINTORE
- PRIMO SOCCORSO
- USCITA DI SICUREZZA
- VIA DI FUGA
- VOI SIETE QUI
- PUNTO DI RACCOLTA

Norme di comportamento in caso di emergenza

In caso di terremoto:



- | | |
|--|---|
| COSA DEVI FARE | COSA NON DEVI FARE |
| <ul style="list-style-type: none"> • Mantenerti calma • Resta in aula • Riparati sotto i banchi | <ul style="list-style-type: none"> • Uffrire • Precipitarti fuori • Avvicinarti a porte e finestre |

In caso di incendio:



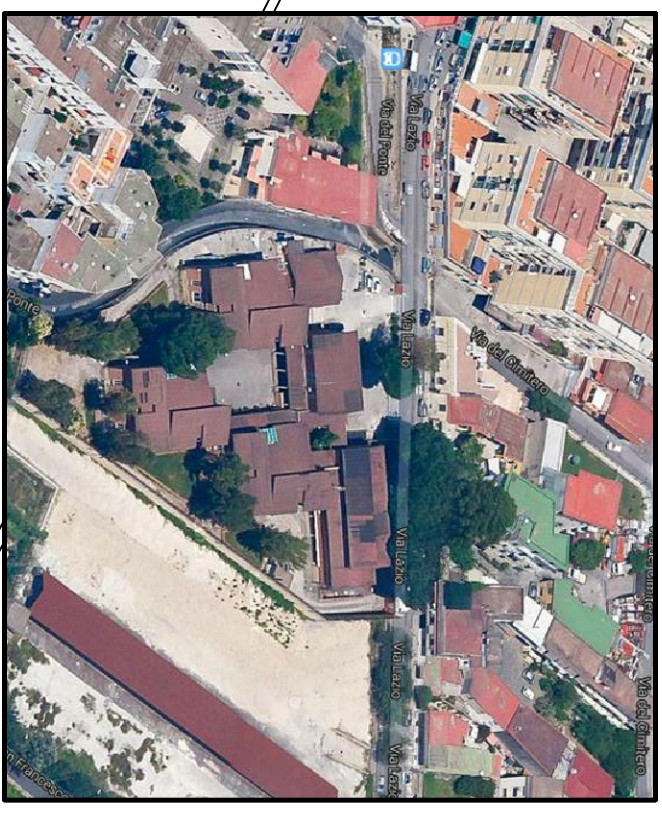
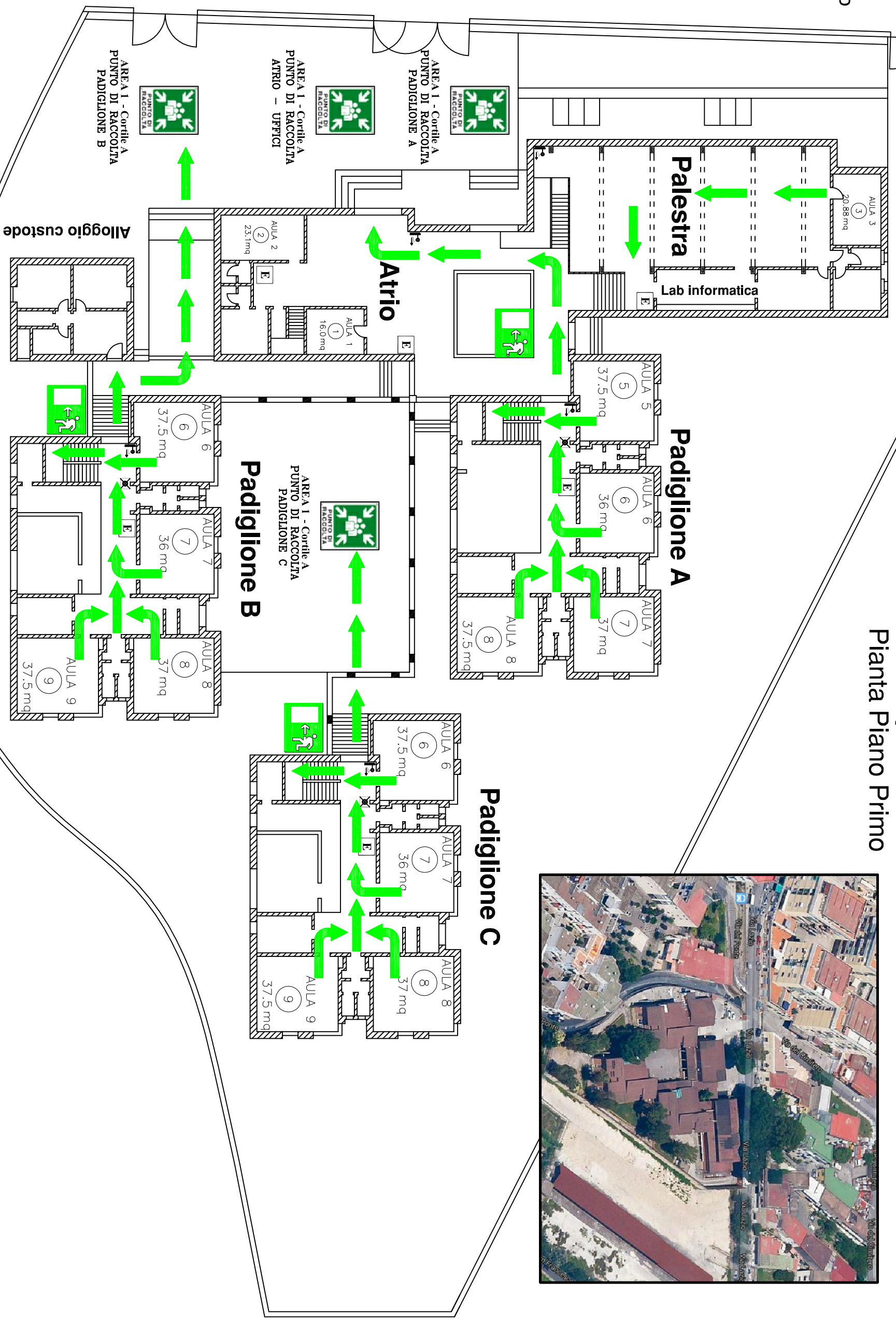
- | | |
|---|--|
| COSA DEVI FARE | COSA NON DEVI FARE |
| <ul style="list-style-type: none"> • Mantenerti calma • Apri la finestra • Copriti la bocca con un panno • Ascolta l'insegnante | <ul style="list-style-type: none"> • Uffrire • Precipitarti fuori • Nasconderti |

In caso di evacuazione:



- | | |
|---|--|
| COSA DEVI FARE | COSA NON DEVI FARE |
| <ul style="list-style-type: none"> • Mantenerti calma • Interrompi ogni attività • Incollonati dietro l'alunno apri-fila | <ul style="list-style-type: none"> • Uffrire • Precipitarti fuori • Correre |

L'alunno chiudi-fila assicuratosi che tutti siano usciti chiude la porta.
 Gli alunni incaricati aiutino i loro compagni diversamente abili od infortunati
 All'ordine di evacuazione abbandonate l'edificio dirigendovi verso il punto di raccolta
 seguendo l'itinerario prestabilito dalle planimetrie di piano.



Pianta Piano Primo