

PIANO DI EMERGENZA E DI EVACUAZIONE

ISTITUTO COMPrensivo STATALE "82° C. D. -S.M. D'Acquisto" Via Lazio, 20 - 80145 NAPOLI



DS: prof.ssa Francesca Longo
RSPP: arch. Barbara Rubino

NUMERI DI EMERGENZA

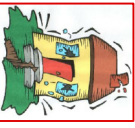
Polizia di Stato	113
Carabinieri	112
Vigili del Fuoco	115
Emergenza Sanitaria	118
Guardia di Finanza	117

LEGENDA

	IDRANTE
	ESTINTORE
	PRIMO SOCCORSO
	USCITA DI SICUREZZA
	VIA DI FUGA
	VOI SIETE QUI
	PUNTO DI RACCOLTA

Norme di comportamento in caso di emergenza

In caso di terremoto:



- | | |
|---|--|
| COSA DEVI FARE | COSA NON DEVI FARE |
| <ul style="list-style-type: none"> Mantenerla calma Restare in aula Ripararsi sotto i banchi | <ul style="list-style-type: none"> Ulhare Precipitarsi fuori Avvicinarsi a porte e finestre |

In caso di incendio:



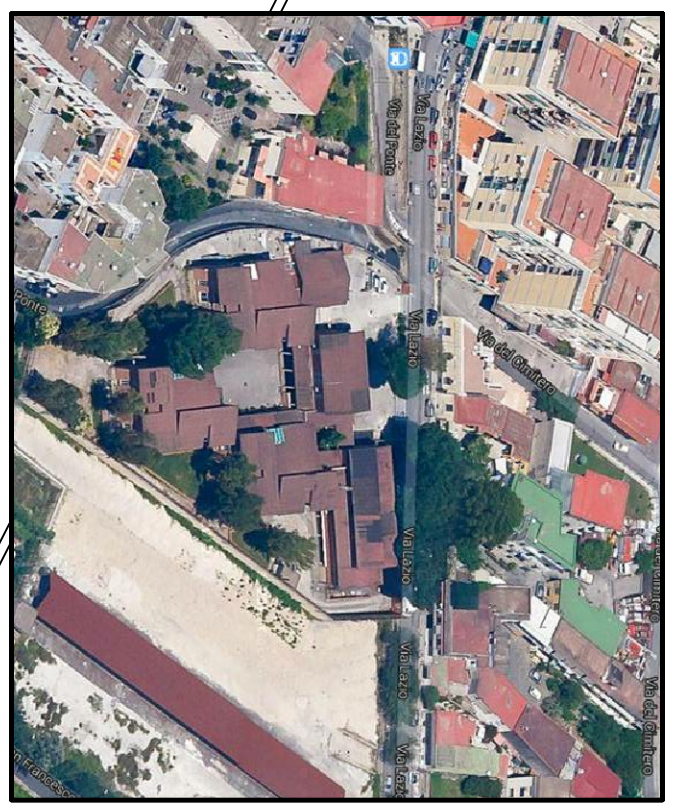
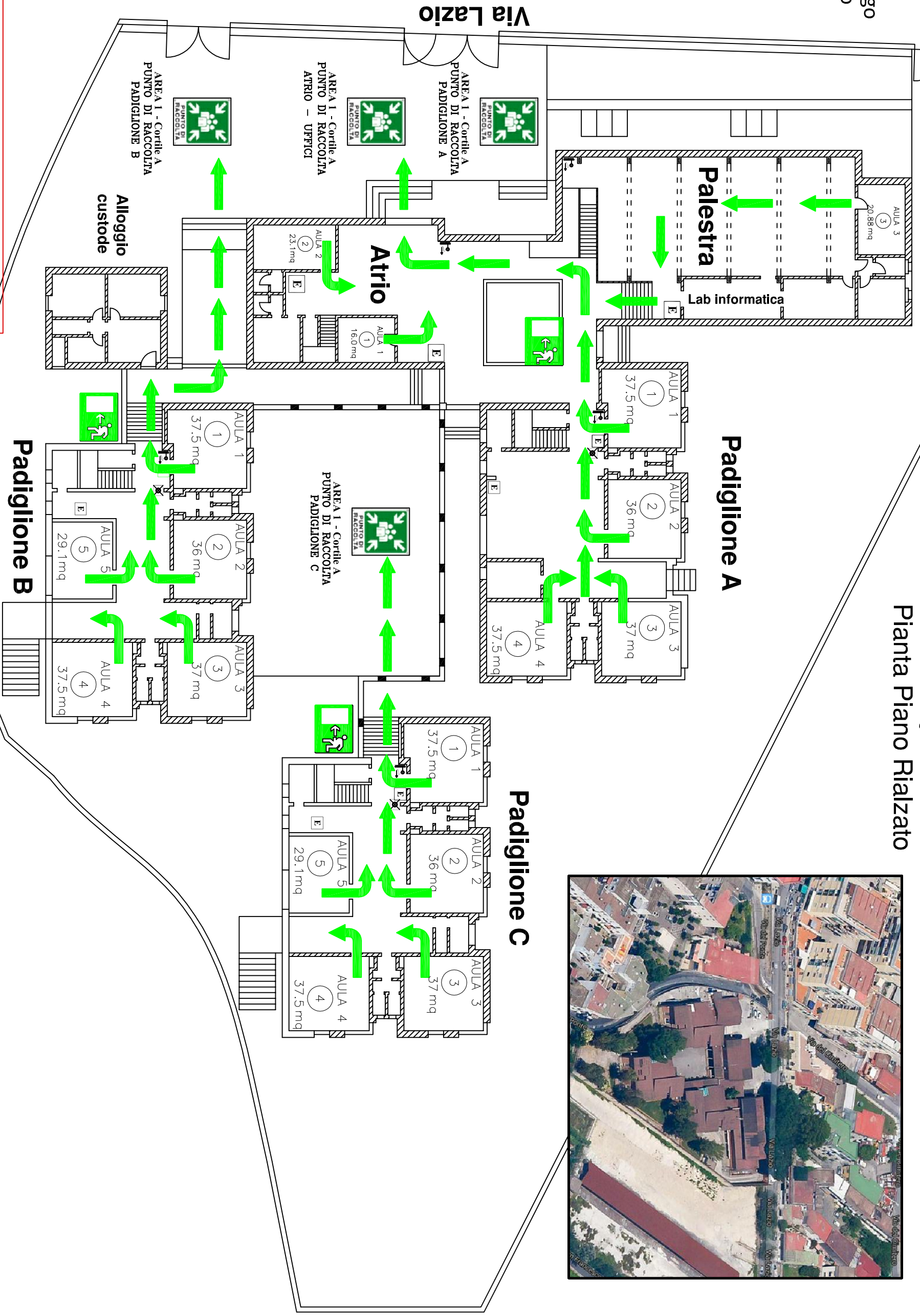
- | | |
|--|---|
| COSA DEVI FARE | COSA NON DEVI FARE |
| <ul style="list-style-type: none"> Mantenerla calma Aprire la finestra Coprirsi la bocca con un panno Ascoltare l'insegnante | <ul style="list-style-type: none"> Ulhare Precipitarsi fuori Nasconderti |

In caso di evacuazione:



- | | |
|---|---|
| COSA DEVI FARE | COSA NON DEVI FARE |
| <ul style="list-style-type: none"> Mantenerla calma Interrompere ogni attività Incolonnati dietro l'alunno apri-fila | <ul style="list-style-type: none"> Ulhare Precipitarsi fuori Correre |

L'alunno chiudi-fila assicuratosi che tutti siano usciti chiude la porta. Gli alunni incaricati aiutino i loro compagni diversamente abili od infortunati All'ordine di evacuazione abbandonate l'edificio dirigendovi verso il punto di raccolta seguendo l'itinerario prestabilito dalle planimetrie di piano.



Pianta Piano Rialzato