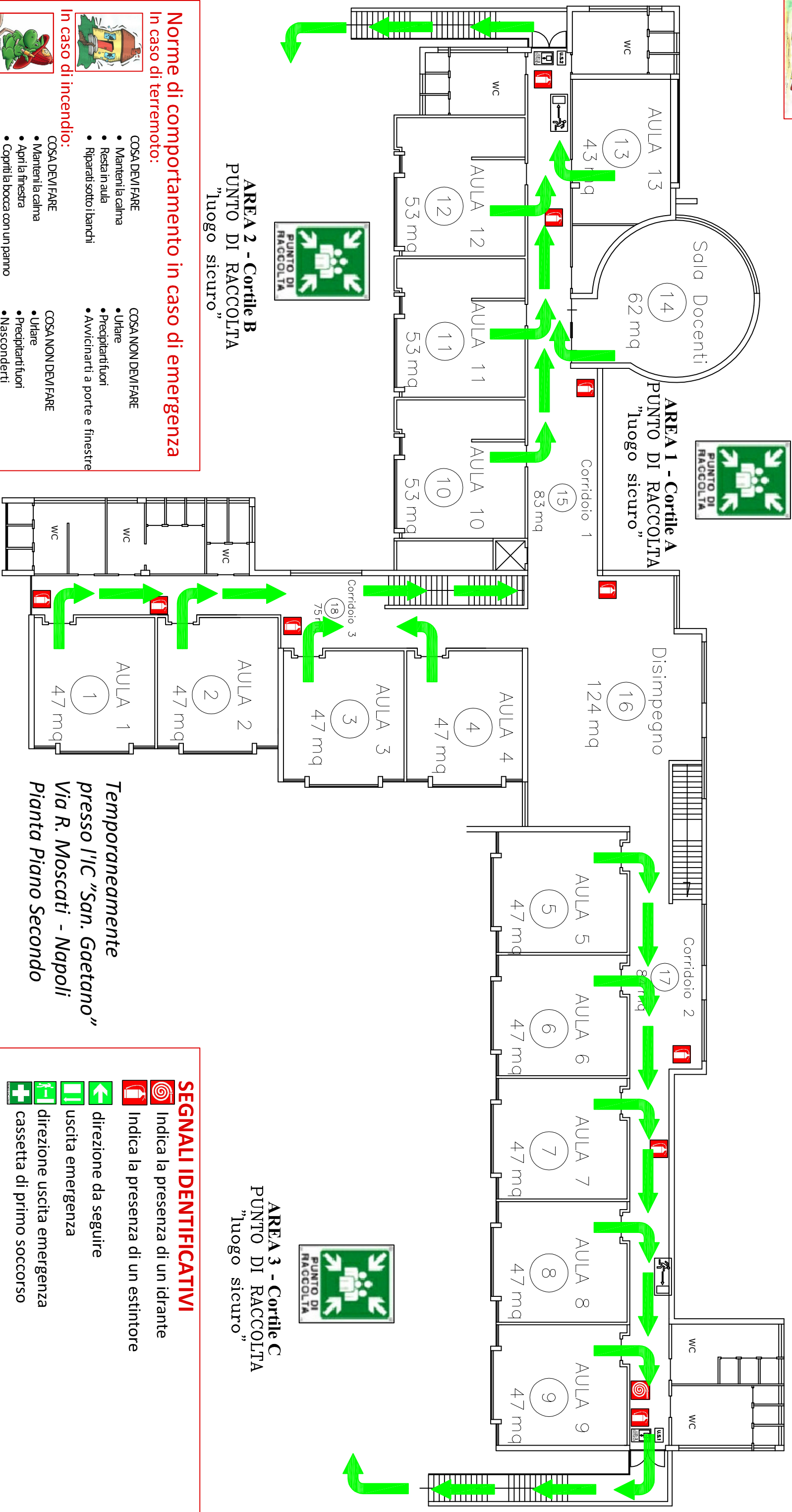




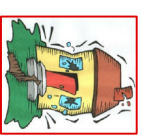
PIANO DI EMERGENZA E DI EVACUAZIONE

ISTITUTO COMPRENSIVO STATALE Scuola Infanzia, Primaria e Secondaria 1° grado "82° C. D. -S.M. D'Acquisto" Via Lazio, 20 - 80145 NAPOLI



AREA 2 - Cortile B
PUNTO DI RACCOLTA
"luogo sicuro"

Norme di comportamento in caso di emergenza
In caso di terremoto:



- COSA DEVI FARE**
- Mantieniti calma
 - Resta in aula
 - Riparati sotto i banchi
- COSA NON DEVI FARE**
- Urlare
 - Precipitarti fuori
 - Avvicinarti a porte e finestre

In caso di incendio:



- COSA DEVI FARE**
- Mantieniti calma
 - Apri la finestra
 - Copriti la bocca con un panno
 - Ascolta l'insegnante
- COSA NON DEVI FARE**
- Urlare
 - Precipitarti fuori
 - Nasconderti

In caso di evacuazione:



- COSA DEVI FARE**
- Mantieniti calma
 - Interrompi ogni attività
 - Incolonnati dietro l'alunno aprifila
- COSA NON DEVI FARE**
- Urlare
 - Precipitarti fuori
 - Correre

L'alunno chiudi-fila assicuratosi che tutti siano usciti chiude la porta.
Gli alunni incaricati aiutino i loro compagni diversamente abili od infortunati
All'ordine di evacuazione abbandonate l'edificio dirigendovi verso il punto di raccolta
seguendo l'itinerario prestabilito dalle planimetrie di piano.

*Temporaneamente
presso l'IC "San. Gaetano"
Via R. Moscati - Napoli
Pianta Piano Secondo*

AREA 3 - Cortile C
PUNTO DI RACCOLTA
"luogo sicuro"

SEGNALI IDENTIFICATIVI

- Indica la presenza di un idrante
- Indica la presenza di un estintore
- direzione da seguire
- uscita emergenza
- direzione uscita emergenza
- cassetta di primo soccorso

Numeri di emergenza

- Carabinieri 112
- Polizia 113
- Vigili del Fuoco 115
- Emergenza Sanitaria 118

- Indica: "VOI SIETE QUI"
- percorso di esodo in caso di evacuazione

Dirigente scolastico: prof.ssa Francesca Longo
RSPP: arch. Barbara Rubino
RLS: sig.ra Concetta Silvestri